

Schon gewusst?

Wie benutze ich den Rollenassistent?

Der Rollenassistent dient zur Überprüfung der aktuellen Recherche auf doppelte Funktionsadressen oder anzuwendende Rollen. Dafür müssen zunächst den Adressen Rollen zugewiesen werden. Eine Adresse auswählen und über das Menüband editManager -> Zuweisung im Bereich Rollen auswählen.

The screenshot shows the 'astendo editManager für cobra [cobra_Data_PolKom]' interface. The top menu bar includes 'EDITMANAGER' and 'Zuweisung'. The 'Zuweisung' dialog box is open, showing the following details:

- Rolle für die aktuelle Adresse: Hauptperson
- Rolle für die selektierte Adresse: Sekretariat
- Beginn der Rollenzuweisung: 11.12.2019
- Bemerkung für die Rollenzuweisung: (empty)
- Aktuelle Adresse für Rollenzuweisung: Max Mustermann, Musterstraße 123, 12345 Musterort, Musterfirma
- Ausgewählte Rollenadresse: Maxi Musterfrau, Musterstraße 123, 12345 Musterort, Musterfirma

Below the dialog is a table of addresses:

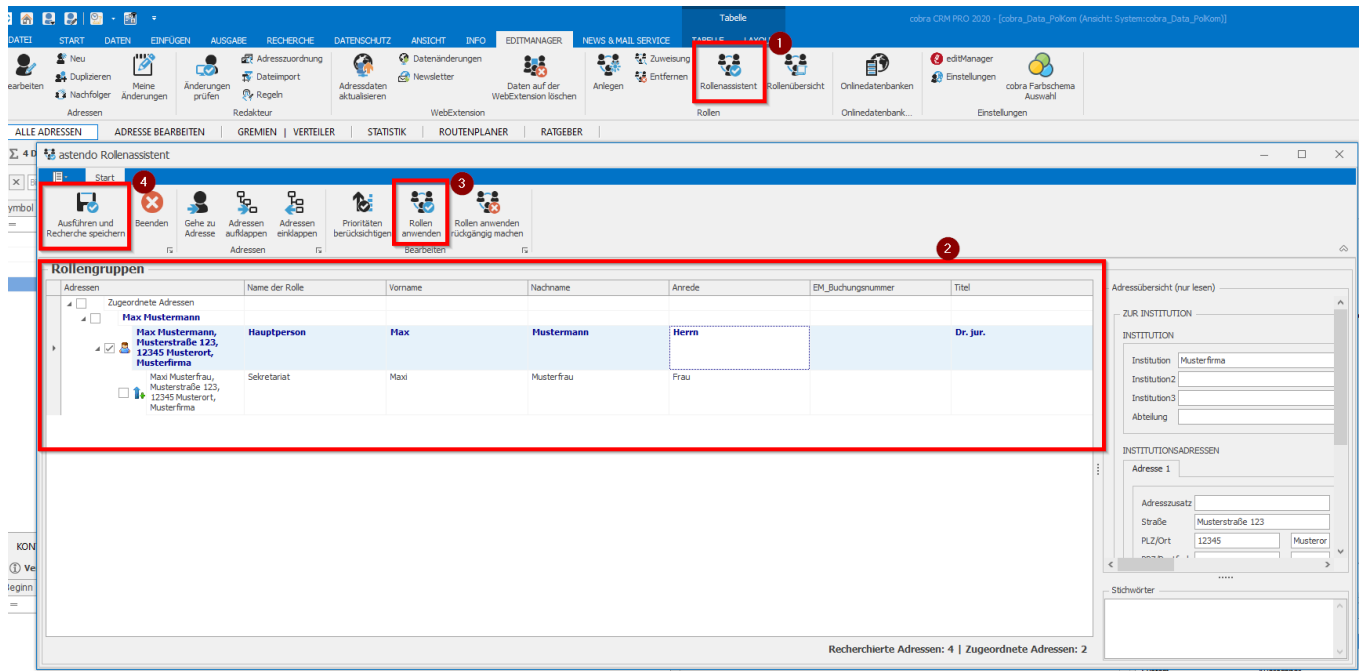
ID	Vorname	Nachname	Straße	PLZ	Ort	Institution	Funktionsbezeichnung_A...
45278	Max	Mustermann	Musterstraße 123	12345	Musterort	Musterfirma	
45279			Musterstraße 123	12345	Musterort	Musterfirma	
45280	Maxi	Musterfrau	Musterstraße 123	12345	Musterort	Musterfirma	
40678	Stephan	Weil	Planckstraße 2	30169	Hannover	Niedersächsische Staat...	Niedersächsischen Mini...
40906	Birgit	Honé	Planckstraße 2	30169	Hannover	Niedersächsische Staat...	Staatssekretärin für Eur...
40910	Jörg	Mielke	Planckstraße 2	30169	Hannover	Niedersächsische Staat...	Staatssekretär und Chef...
40911	Anke	Pörksen	Planckstraße 2	30169	Hannover	Niedersächsische Staat...	Staatssekretärin und Spr...
40913	Michael	Rüter	Planckstraße 2	30169	Hannover	Niedersächsische Staat...	Staatssekretär und Bevo...

Dabei sind bewusst doppelt angelegt Adressen jeweils als Hauptperson zu kennzeichnen (z.B. weil eine Adresse in unterschiedlichen Funktionen in der Datenbank vorhanden ist.) In dem obengezeigten Beispiel definieren wir für die Adresse "Maxi Musterfrau" die Rolle "Sekretariat" für die vorher in cobra ausgewählte Hauptperson "Max Mustermann".

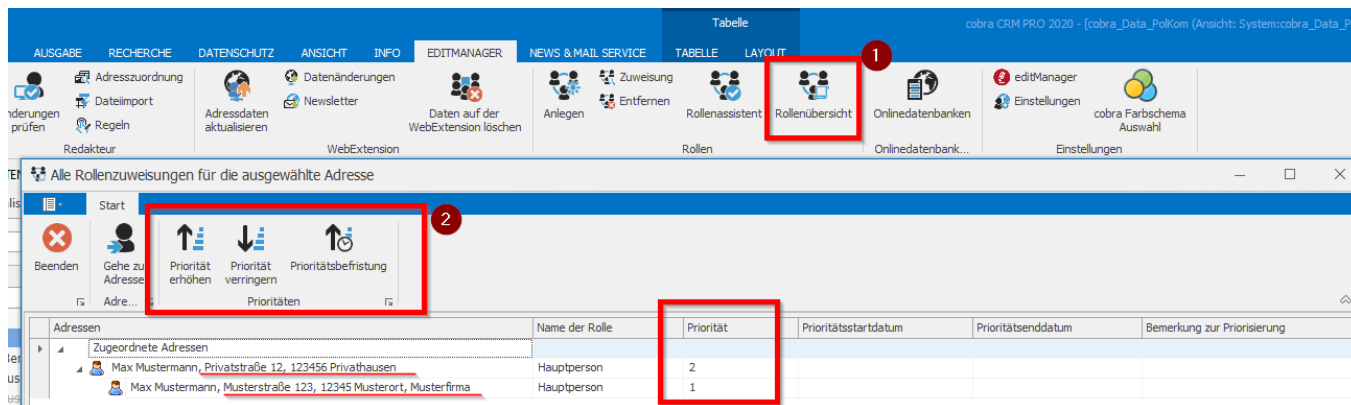
Standardmäßig sind verschiedene Rollentypen angelegt. Der Typ Sekretariat ist als additiv definiert. Diese Einstellungen können in den Einstellungen des editManagers bearbeitet werden.

Führt man nun eine Recherche aus, in welcher nur der Geschäftsführer Herr Max Mustermann vorhanden ist, kann man den Rollenassistenten starten um die aktuelle Recherche auf anzuwendende Rollen zu überprüfen. Im Rollenassistenten ist ersichtlich, dass zur Adresse Max Mustermann weitere Adressen mit Rollen existieren. Werden die Rollen angewendet, wird das Sekretariat Frau Maxi Musterfrau ebenfalls recherchiert. Mit "Ausführen und Recherche speichern" wird dieses Ergebnis in die cobra Recherche übertragen.

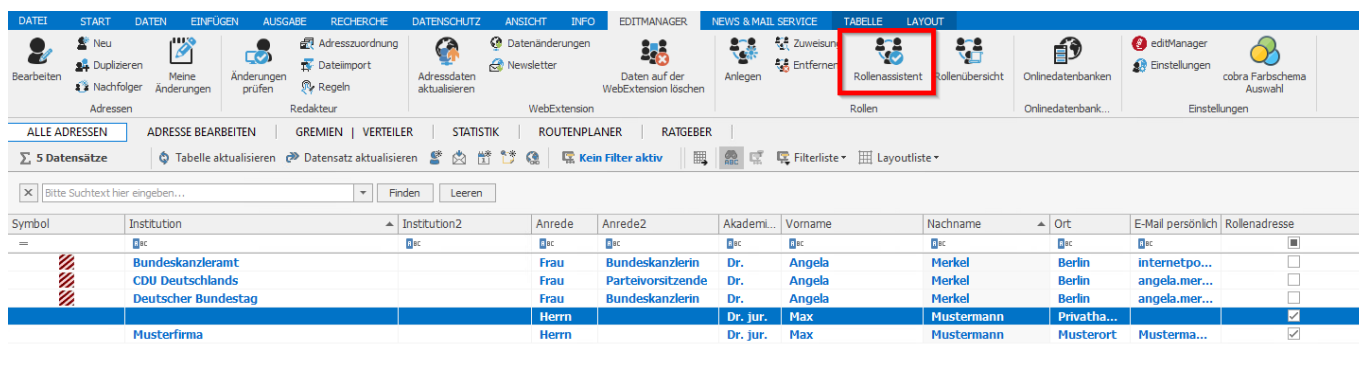
Schon gewusst?



Bei mehreren Adressen mit der Rolle "Hauptperson" können die Adressen priorisiert werden. Um sich die aktuellen Rollen einer Adresse anzusehen und innerhalb einer Identitätsstruktur die Prioritäten der Funktionsadressen festzulegen, starten Sie die Rollenübersicht über die angegebene Schaltfläche in der cobra-Symbolleiste. Über die Buttons Prioritäten erhöhen/verringern können Sie Prioritäten vergeben, wobei die Prio 1 die höchste darstellt. Priorität 0 bedeutet, dass keine vergeben ist.



Sollten in der Recherche nun Adressen in der Recherche mehrfach auftauchen, können diese über den Rollenassistenten und den Berücksichtigen der Prioritäten aus der Recherche mit einem Klick entfernt werden.



Schon gewusst?

Eindeutige ID: #1124

Verfasser: n/a

Letzte Änderung: 2019-12-11 11:03