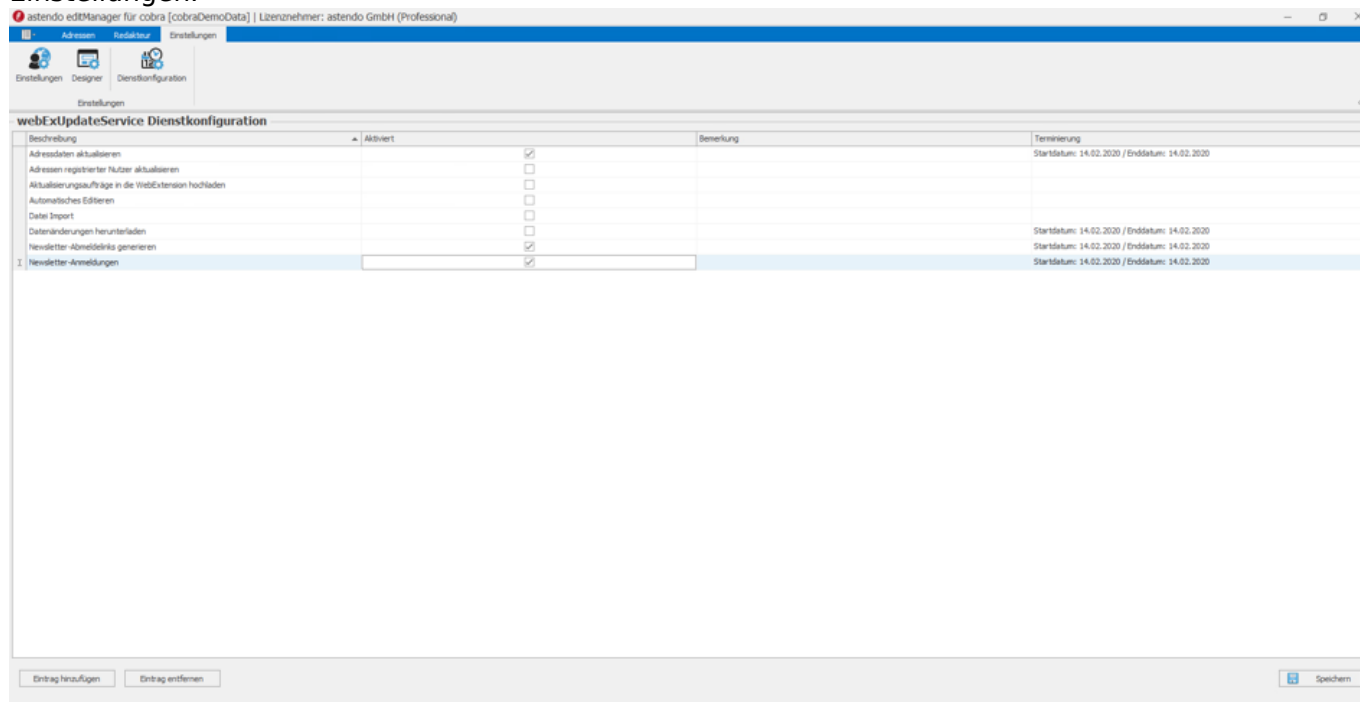


Schon gewusst?

Automatischer Up- und Download von Stamm- oder Newsletterdaten

Die editManager Professional Version beinhaltet die Möglichkeit, dass diverse Tätigkeiten wie das Hoch- oder Herunterladen von Stamm- oder Newsletterdaten automatisiert erfolgen kann. Dies ist mit dem editManager Dienst realisierbar. Sobald der Dienst im System eingebunden und konfiguriert wurde, erhalten Redakteure Zugang auf den Bereich Dienstkongfiguration in den editManager-Einstellungen.



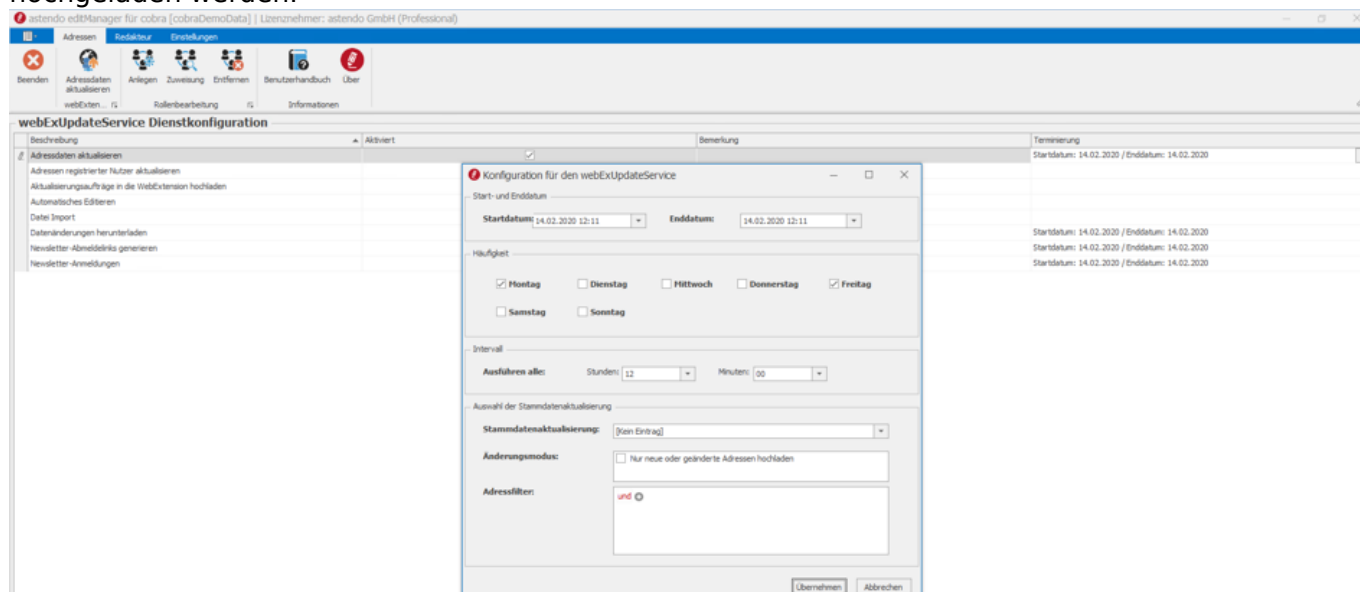
Wie im Bild erkennbar, sind neben dem Hoch- sowie Herunterladen von Stamm- und Newsletterdaten auch weitere automatisierbare Aktionen mit Hilfe des editManager-Dienstes möglich.

Für die Stammdatenaktualisierung ist es notwendig, dass die Adressdaten hochgeladen werden. Dies wird durch die Aktion "Adressdaten aktualisieren" ermöglicht.

Diese Aktion wird über ein Start- und Enddatum terminiert. Die Häufigkeit der Ausführung wird mittels von Wochentagen und einem festzulegenden Intervall angegeben.

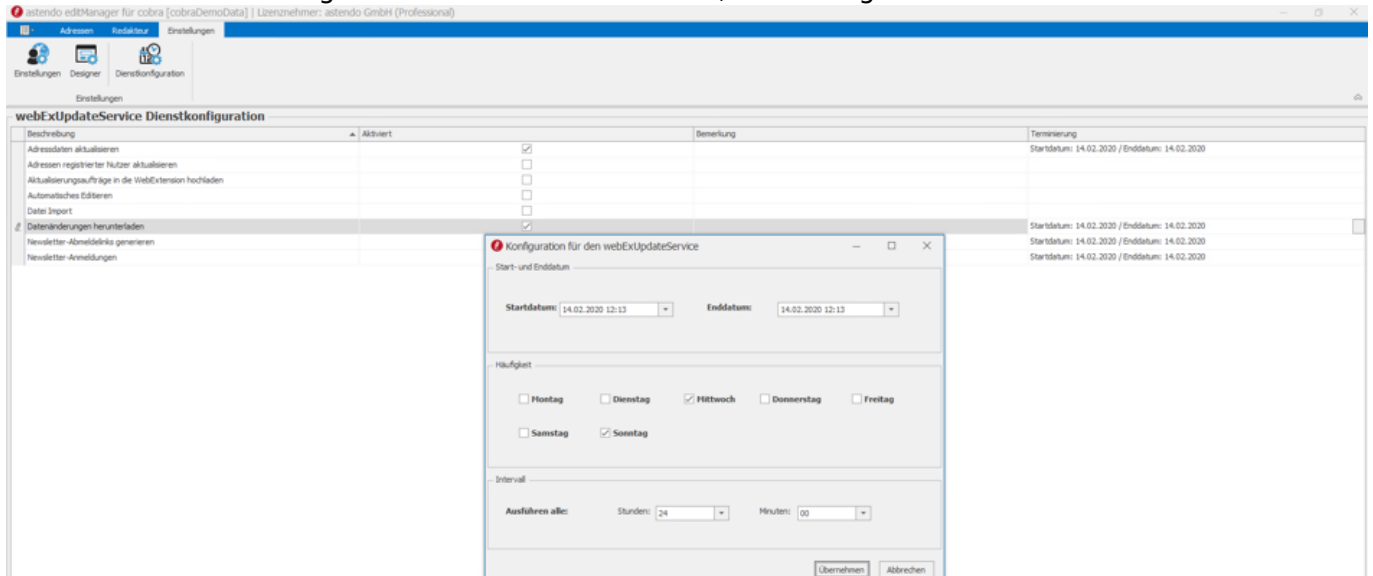
Über die Auswahl der Stammdatenaktualisierung wird festgelegt, für welche Stammdatenumfrage der Upload gilt.

Der "Änderungsmodus" schränkt die hochzuladenden Adressen auf "nur neue oder geänderte" ein. Desweiteren kann über einen "Adressfilter" nur spezifische Adressen aus Ihrer cobra-Datenbank hochgeladen werden.



Schon gewusst?

Sofern die Stammdaten nun aktualisiert wurden, müssten auch mögliche Änderungen wieder heruntergeladen werden. Dies findet mit der Aktion „Datenänderungen herunterladen“ statt und erfordert die Einrichtung des Start- sowie Enddatums, der Häufigkeit und des Intervalls.



Für das Herunterladen von Anmeldungen eines Newsletters und für das Generieren von Abmeldelinks in cobra werden jeweils eigene Aufgaben konfiguriert. Beide Aufgaben benötigen zusätzliche Anpassungen im editManager: Bei jedem Newsletter muss zuvor ein Mapping zwischen webExtension und cobra-Felder hinterlegt werden.

Eindeutige ID: #1133

Verfasser: André Schäfer

Letzte Änderung: 2020-03-02 09:59