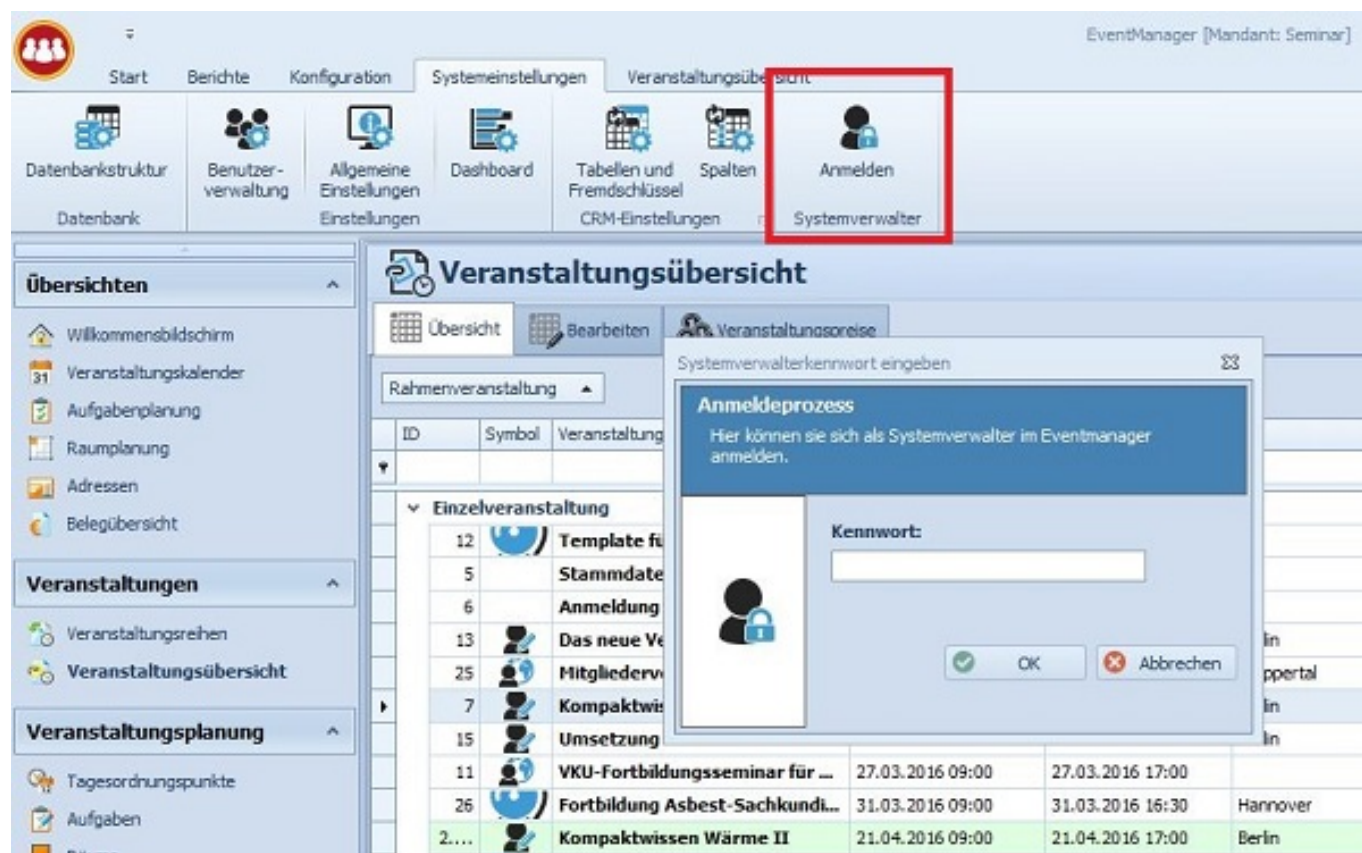


6.0

Wie kann ich mich als Systemverwalter anmelden?

Verschiedene Administrationsbereiche im EventManager sind dem Systemverwalter vorbehalten. Um sich als Systemverwalter anzumelden, klicken Sie auf die Schaltfläche Anmelden im Menüband Systemeinstellungen - Systemverwalter.

Das Passwort für den Systemverwalter bei der Auslieferung ist 'astendo'.



Eindeutige ID: #1026

Verfasser: n/a

Letzte Änderung: 2017-07-13 12:39